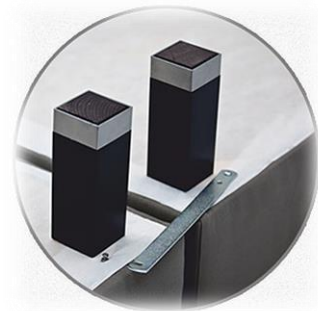


ZUBEHÖR



Alternativ zur Standardfußhöhe (Kunststoff schwarz 6,5 cm) für die Betten **DIPLOMAT** und **ASTOR**, bieten wir auf Wunsch auch höhere Füße und Rollen an. So kann auf einfachem Wege, und in Abstimmung mit den Unterbett- und Matratzenmaßen, eine Komfort-Sitzhöhe von bis zu ca. 70 cm und sogar höher erreicht werden. Dies bedeutet, dass durch den gewonnen Bodenabstand, zudem eine leichte Bodenreinigung möglich ist. Mit Metallverbindern (2 Stück pro Bett) können 2 Betten mühelos miteinander verbunden und wieder getrennt werden, was Ihrer Zimmergestaltung freien Raum lässt.

Fuß- und Rollentypen :

Kunststoff-Füße **rund** schwarz mit Kunststoffrollen in 6,5 und 11 cm

Buchenholz-Füße **rund** natur und dunkelbraun mit Holzrollen in 6,5 / 11 cm und 15 cm

Designfüße:



NM 02 15cm



NM 03 4/6/8/10/12/14cm



NM 04 10/15cm



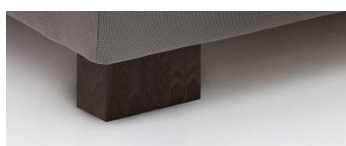
NM 05 9/11/13cm



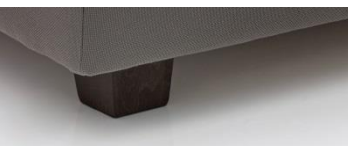
NM 06 12cm



NM 07 5/6/8cm



ND 01 H 6,5x8 / H 11x8 cm



ND 02 6,5cm



NM 01 Breite 900/H16cm



ND 03 10/15/18/23cm



RP 04 10cm



RP 05 12/15/18cm